

實踐“為一切人，成為一切” 聖保祿訓言

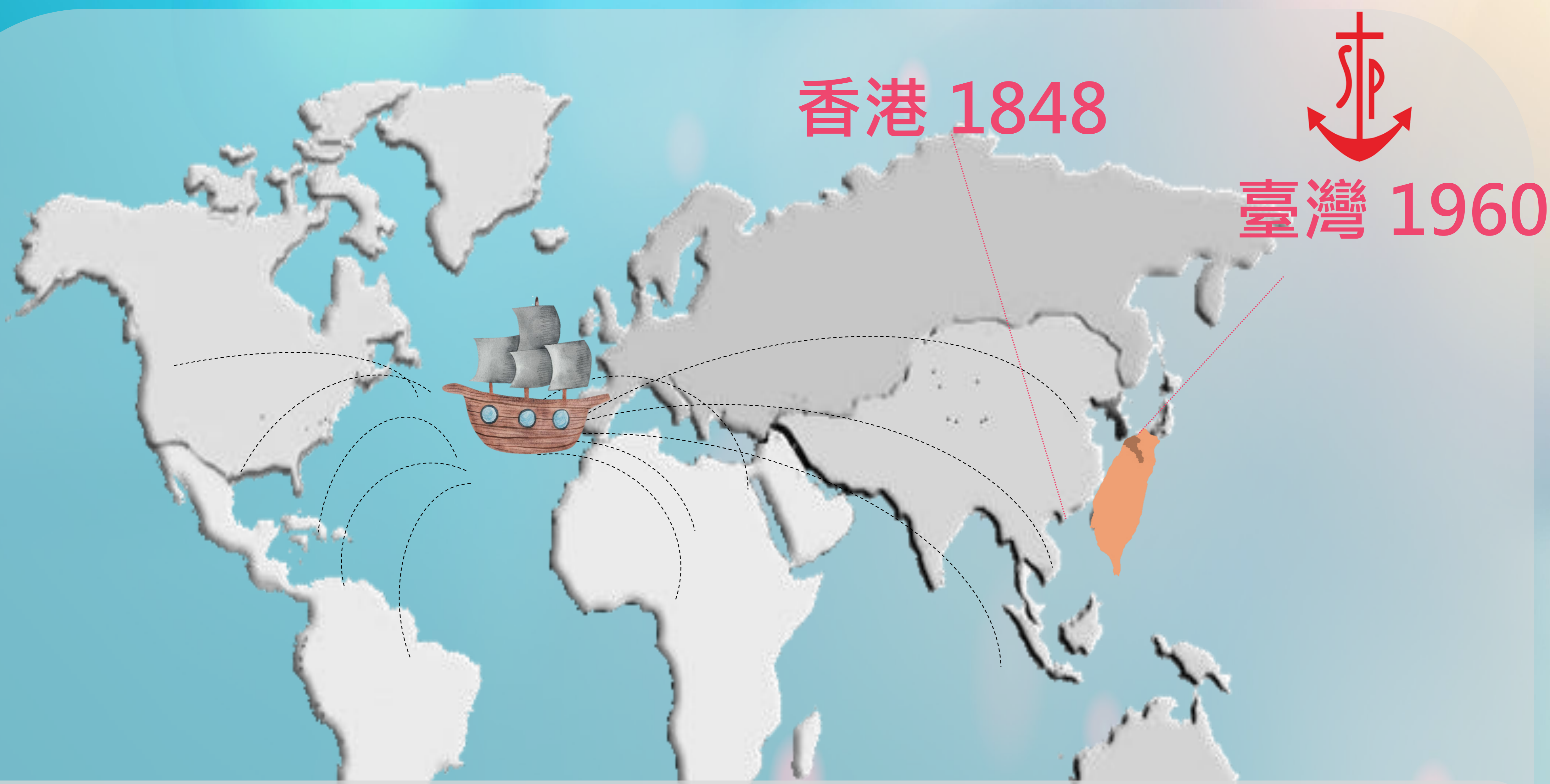


院徽

船錨是天主教聖保祿醫院的院徽，也是修女會會徽，引導修女們航向世界各地，那裡需要她們，她們就為當地人服務。

1696 年創於法國樂維威

圭亞那	1727	美國	1963
馬丁尼克	1818	巴西	1965
瓜德羅普群島	1820	喀麥隆	1965
比利時	1881	海地	1972
英國	1903	愛爾蘭	1972
加拿大	1930	祕魯	1981
義大利	1930	瑞士	1990
中非	1950		
馬達加斯加島	1955		



三百多年來，聖保祿修女會服務的足跡遍佈世界五大洲，在亞洲以香港省會為導，逐步延伸發展至各地。修女們以拾穗工作自居，嚴守規範、簡樸、工作的會規，全心投入服侍天主的工作。

聖保祿醫院

Saint Paul's Hospital

醫院的奮鬥史



1960 民國49年

三位修女由香港來台，開始在台灣傳事工。
1960年代的桃園，醫療資源極度缺乏，負責桃園地區牧靈工作的原湖長沙總教區藍澤民總主教，邀請沙爾德聖保祿修女會由香港來台從事醫療及傳教工作，獲得省會長伯納鐸瑪利貝克維女同意，首批派遣陳正文、唐瑞英、黃芝英三位修女乘船抵達基隆，再到桃園，同年馬玉芬修女抵台。



1961-1964 民國50~53年

修女在桃園站附近大同路租了一棟簡陋的兩層樓房，樓上作女修會會院，積極籌設診所，並協助堂區傳教。聖保祿診所於民國50年3月19日開幕。因當時民眾生活水平低下，多不收取醫療費用，對於生計有困難者，並免費提供營養劑。

購地建設聖保祿醫院，民國52年開始興建，54年完工。醫院興建遇到許多困難，並不影響修女設立醫院的心志。



1965 民國54年

民國54年12月29日「天主教沙爾德赫聖保祿修女會附設聖保祿醫院」開幕，由教廷駐華公使高理耀總主教主持揭幕祝福禮。



2024 民國113年

民國113年「沙爾德聖保祿修女會醫療財團法人聖保祿醫院」新院區開幕。

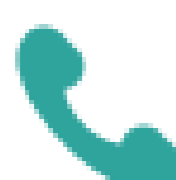
上主對保祿醫院的意旨和命令，醫院從建院開始就是「服務人群，傳揚福音」。



醫院聯絡



桃園市桃園區建新街123號



03-361-3141



www.sph.org.tw



沙爾德聖保祿修女會醫療財團法人

聖保祿醫院

SAINT PAUL'S HOSPITAL

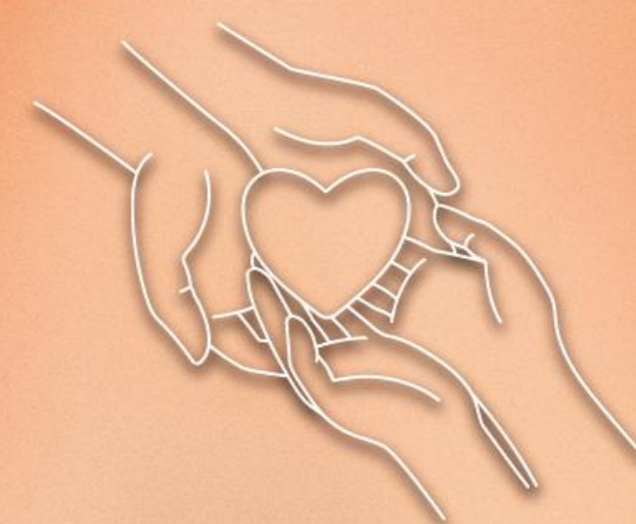
核心價值

規範 | 簡樸 | 工作



短期目標

- + 完成院區重建
- + 啟動並延攬重點人才培訓
- + 提升住診業務量
- + 落實成本管控避免浪費
- + 強化社區經營照顧弱勢



中期目標

- + 發展全人醫療
- + 落實營運管理健全財務
- + 強化急重症醫療
- + 強化外科系微創醫療
- + 強化癌症治療
- + 創新並定位婦幼醫療
- + 建置長照服務系統
- + 推動精實管理
- + 導入品質管理系統



長期目標

- + 北桃園就醫首選區域級醫院
- + 北部醫事人員服務首選醫院

醫療傳愛



沙爾德聖保祿修女會醫療財團法人聖保祿醫院

院址：桃園市桃園區建新街123號

電話：03-3613141



聖保祿
官方網站



新院建設
愛心捐款



本院為天主教醫院

《醫療傳愛》是我們的使命

為實踐修女會創會精神，除將基督的愛與憐憫帶給病患及同仁，也將醫療傳愛的精神延伸至院外。



「凡你們對我這些最小弟兄中的一個所做的，就是對我做的。」
(瑪25：40)



為同仁祈禱



慰問住院病患



全院同仁共融



修女關懷居家個案



女子監獄關懷活動



八德榮家聖誕報佳音

111年榮獲第32屆醫療奉獻獎 天主教聖保祿醫院山地醫療團隊

山地醫療於民國81年10月立案，
在復興區原鄉服務超過30年，
除了提供**山地偏鄉醫療**，
也落實照顧與**關懷弱勢族群**理念。

山地醫療 Medical services in remote areas





病人醫療照護有益之事，
 本院持續做，用心做！

新院區預計2024年落成

